



MOKEN ARCHITECTURE



모켄이 짓습니다

예술에 살다 디자인에 눕다

제주 오션클리프 모켄
신촌 아뜰리에 모켄



(주)모켄디자인 건축

• • •
황토를 짓습니다
건강을 짓습니다
예술을 짓습니다

모켄이 짓습니다

예술에 살다 디자인에 눕다

모켄리조트는
2011년 한국공간디자인 대상 특별상,
2012년 대한민국건축대전 국무총리상,
2014년 건축문화 코리아프로젝트 선정,
2018년 세계건축상을 수상 하였습니다.



ABOUT

모켄건축 소개



—
모켄건축은 현재
건축설계, 공간디자인, 인테리어, 아파트 분양 시공,
부동산 개발, 투자와 컨설팅을 진행하고 있습니다.

안면도 모켄 리조트

예술에 살다 디자인에 눕다

대한민국 건축 40년사 최대의 문제작에서의 하룻밤.
약433㎡ 규모로 지어진 이곳은 창의적인 아이디어가 돋보이는 건축물로
마치 종이를 접어 놓은 듯 직선의 아름다운 표현하였습니다.

2012년 대한민국 건축문화대전 국무총리상,
국토 해양부 장관상 수상에 빛나는 모켄 하우스.
이곳에서 바라보는 밤하늘의 별과 해안의 낙조는
잊을 수 없는 추억을 안겨줄 것입니다.



안면도 모켄리조트

—

433㎡

충남 태안군

남면 곰섬로 129-87

—

www.moken.co.kr



제주 오션 클리프 모켄

황토와 계피 한약재가 코팅된 건강 치유
추구 주거공간

- 수영장이 있는 APT
- 세대분리형 APT
- 황토마감. 아토피 제로
- 고산리 선사유적지
- 영어교육도시 인접

모켄이 짓습니다

황토 건강 추구 주거공간



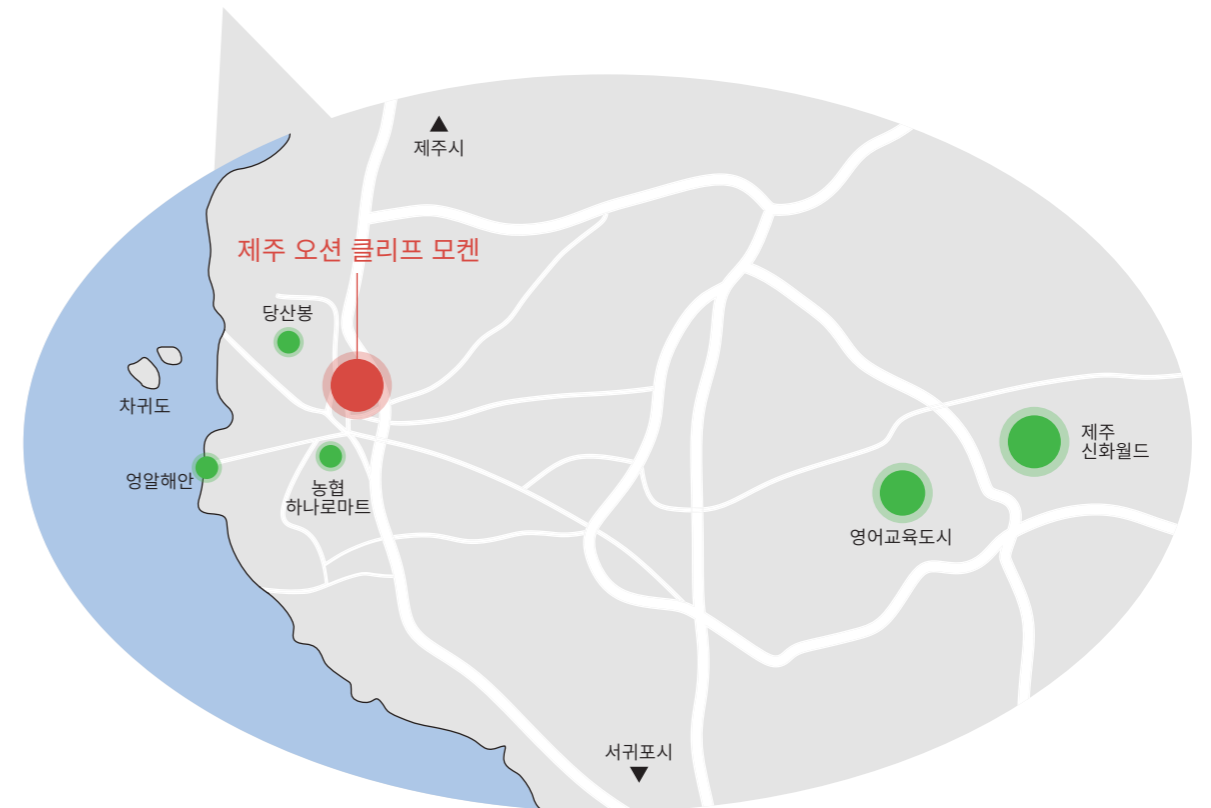
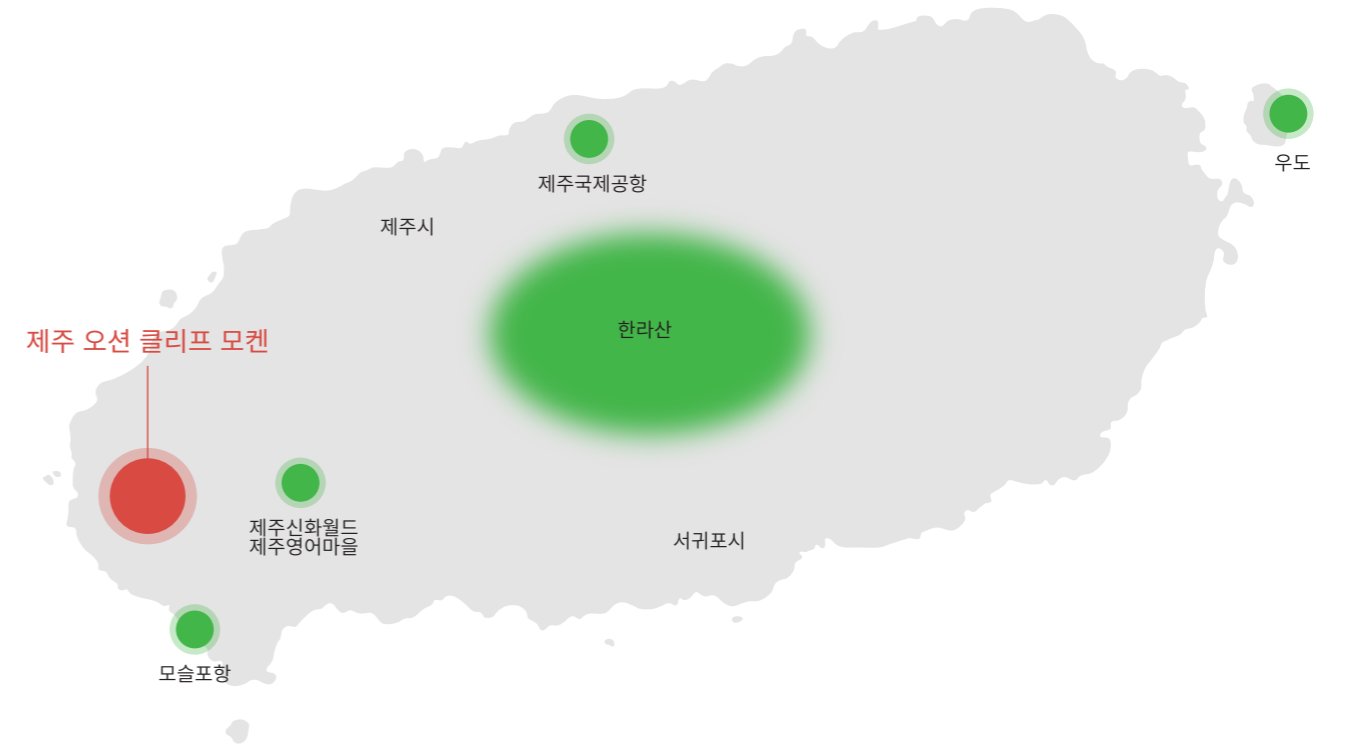


한국 최고의 유적지와
제주신화월드, 영어교육도시 등
문화가 만나는 프리미엄 라이프

사업명	클리프 오션 모켄 공동주택	
위치	제주시 한경면 고산리 2141-2	
지역지구	2종일반주거지역, 고도지구 (20m 이하)	
용도	공동주택	
대지면적	1806.0 m ²	
건축면적	699.471m ²	
연면적	4,073.623m ²	
건폐율	38.73%	(법정 60% 이하)
용적율	220.24%	(법정 250% 이하)
주차개요	48대	(법정 47대)

입지 환경

제주 오션 클리프 모켄



※상기 이미지는 소비자의 이해를 돕기 위한 것으로, 실제 시공과 차이가 있습니다.

모켄만의 친환경 인테리어

황토가 신체 건강에 좋은 영향을 끼친다는 것쯤은 많은 분이 알고 있습니다. 황토는 열을 받으면 다량의 원적외선이 방출되는데 여기에 방출되는 원적외선은 인체에 가장 잘 흡수가 됩니다. 또한 몸속에 있는 노폐물들을 땀과 함께 몸 밖으로 배출시켜 주는 역할을 하는데요. 이때 신체의 각 조직들이 활기를 띠게 될 뿐 아니라, 해독작용이 뛰어나다는 것이 가장 큰 장점이기도 합니다.

이렇게 인체에 무해하고 건강에 좋은 황토를,
주택을 지을 때 접목시켜 사용한다면
얼마나 좋을까요?



아토피 없는 친환경 하우스.
특허받은 친환경 건축자재로 건강과 자연을 영위하는
진정한 친환경 건축공간을 구현합니다.

제주에 내려온지 4년째 내가 살 집을 직접 만들기로 하였습니다.

제주에 내려온지 4년째 입니다.
남이 지은 집에 살다가 너무 불편해서
내가 살 집을 짓기로 하였습니다.
그동안 제주로 이주한 분들이
다음과 같은 어려움을 호소하셨습니다.



제주로 이주하니 육지에서 너무 많은 지인들이 찾아온다
→ 손님과 주인이 따로 잘 수 있도록 공간 분리



빈집일 때 일부 공간 임대 가능했으면~
→ 내가 원하는 평수 만큼 줄였다 늘렸다 쓸 수 있게 설계
(즉 10평, 20평, 30평, 40평등)
→ 안쓰는 공간은 임대하여 월 300만원 이상 소득 추구하도록 설계



습기가 많아 곰팡이가 많이 생긴다
→ 황토시공으로 거뜬히 해결
→ 건축물 남향 배치
→ 상시 자연 환기 가능 설계



단독주택에 살다보니 벌레가 많다 | 전기 고장이 나면 업체 부르기 힘들다
| 편의 시설이 없어 불편하다
→ 황토시공으로 거뜬히 해결
→ 건축물 남향 배치
→ 상시 자연 환기 가능 설계

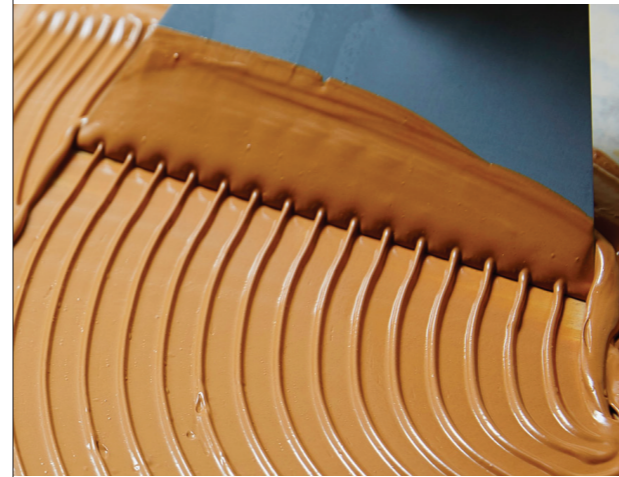


아토피 있는 자녀 위해
→ 천연 황토로 실내 마감
(미세먼지 방어)

왜 고산리일까?

모켄은 왜 제주 고산리에 지었을까

- 아토피 있는 가족 구성원 가정
- 디자인이 아름다운 공간을 찾는
- 제주 이주 후 지인 방문이 많은
- 제주와 육지 자주 왕래하는
- 단독주택 살았더니 관리가 힘든
- 제주다운 자연이 살아있는 곳
- 생활문화공간이 가까운 곳
- 바닷가 산책 코스가 있는 곳



01 친환경

제주도 푸른바다가 만들어낸 맑은공기 하지만 무슨 소용이 있을까요?
내 코는 콘크리트향을 맡고있는데..
내아이가 아토피?
황토의 성분에는 카탈리아제, 디페놀옥시다아제, 사카라제, 프로테아제가 있으며
각기 독소 제거와 분해력, 정화작용등 천연의 역할을 하고있다



02 천혜의 환경

‘산, 바다, 숲’ 어느 것 하나 부족함 없는 제주의 자연.
2002년 생물권보전지역, 2007년 세계자연유산, 2010년 세계지질공원 인증으로
유네스코가 지정하는 자연과학분야 3개 분야를 동시에 달성한 지역입니다.
세계가 인정한 에메랄드 빛 바다와 한라산이 어우러진 제주도의 푸른 밤. 자연과
인간이 함께하는 최고의 거주지를 언급할 때 제주를 빼놓을 수 없습니다.



03 영어교육도시

주요 영어권 국가인 영국, 캐나다, 미국의 명문사립학교를 유치한 명실상부
동북 아시아의 글로벌 교육허브로 자리매김하고 있습니다.
더불어 제주 자연환경을 활용한 예체능에 특화된 국제학교 유치등을 검토 하고 있는 등
매력적인 정주여건과 글로벌 수준의 선진 교육 시스템으로 누구나 살고 싶어하는
명품교육도시로의 성장하고 있습니다.



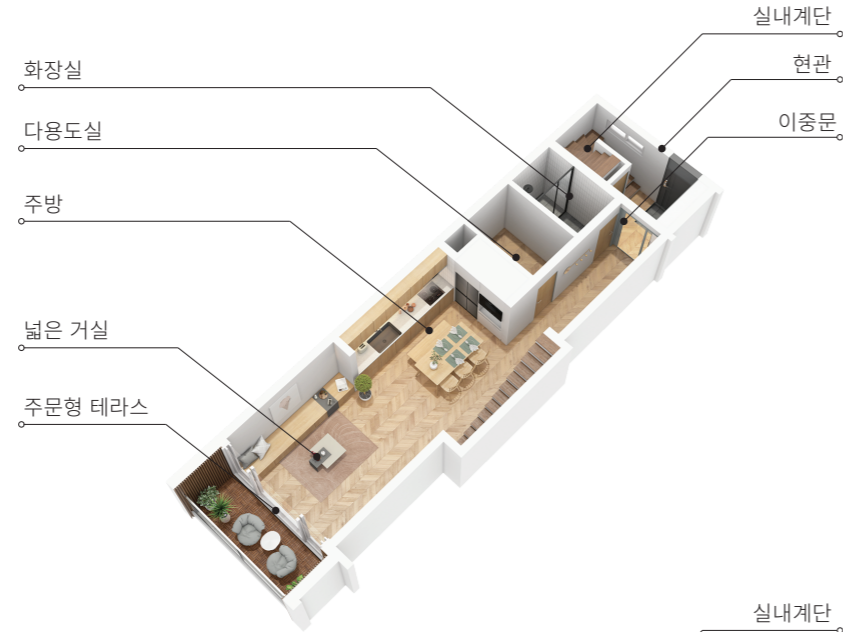
04 제주신화월드

제주도의 서남쪽에 위치한 제주신화월드는 세계적인 관광명소로 발돋움하고 있는
복합 리조트입니다.
다이닝, 쇼핑, 미팅과 이벤트, 엔터테인먼트, 라이프스타일을 아우르는 제주신화월드는
국내 및 외국의 모든 연령대의 방문객들에게 맞는 프리미엄급 여가와 엔터테인먼트
시설을 갖춘 세계적 수준의 복합형 리조트가 될 것입니다.

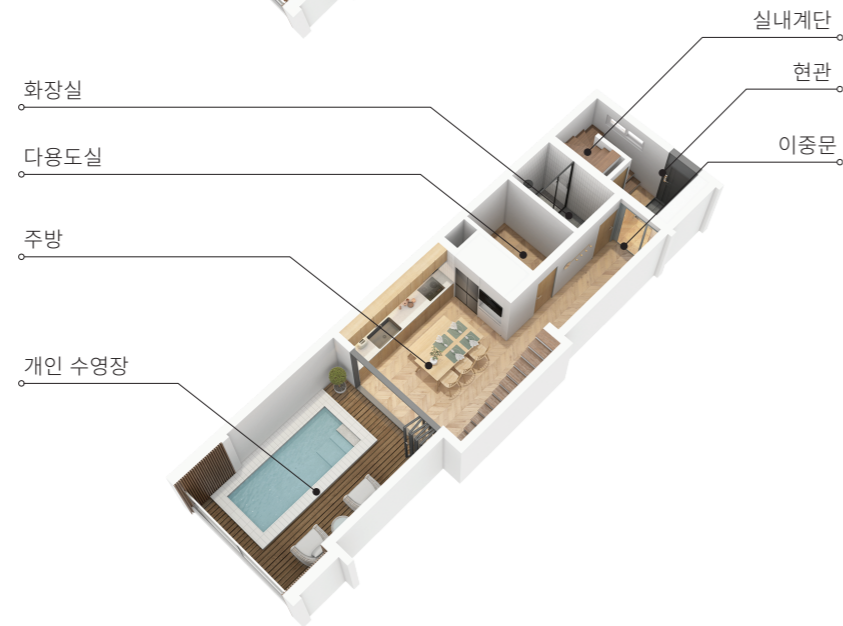
클리프 오션의 5가지 실내 인테리어

- 넓은 공간이 있는 거실
- 수영장이 있는 거실
- 붙박이장이 많은 방
- 실내정원이 있는 방
- 실내정원과 붙박이장이 혼합된 방

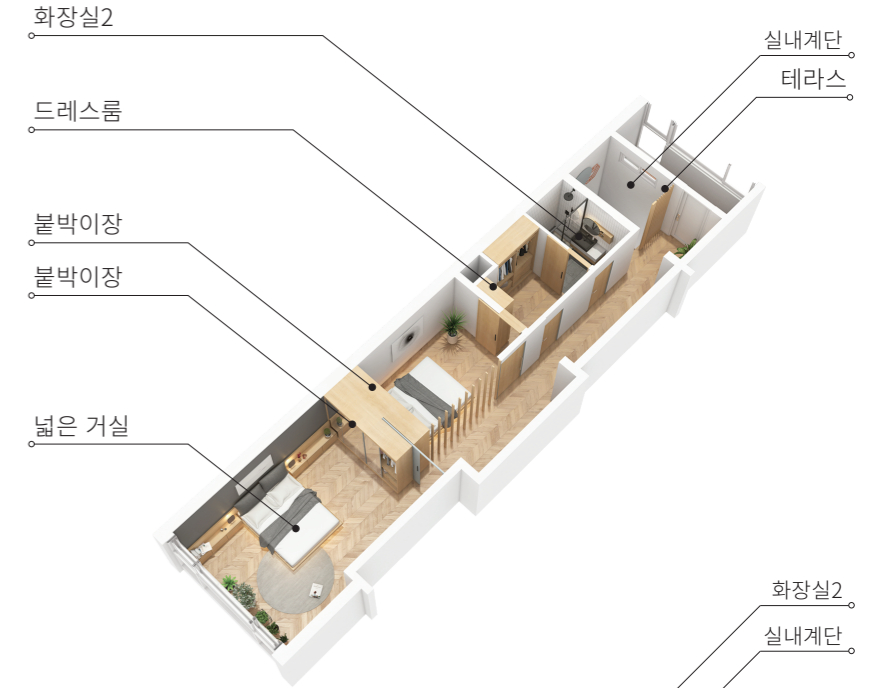
01 넓은 공간이 있는 거실



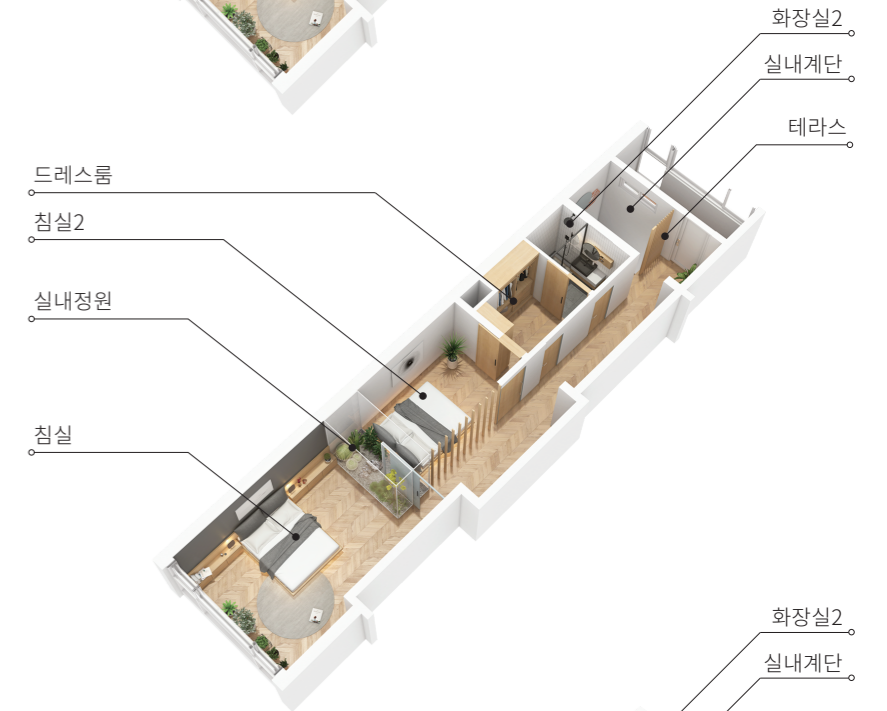
02 수영장이 있는 거실



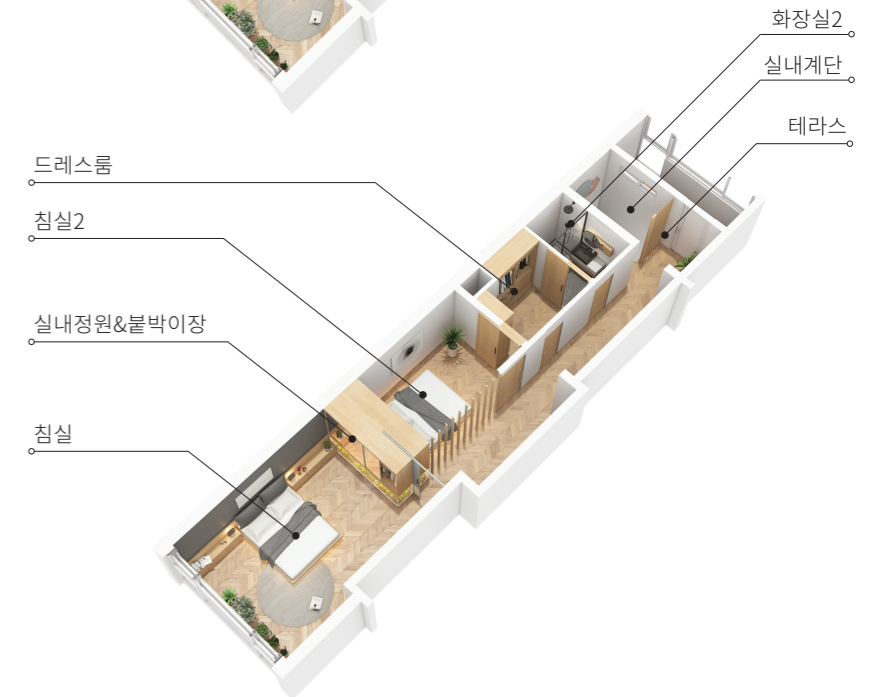
03 붙박이장이 많은 방



04 실내정원이 있는 방



05 실내정원&붙박이장 혼합 방



※상기 이미지는 소비자의 이해를 돕기 위한 것으로, 실제 시공과 차이가 있습니다.

모켄만의 주문형 테라스

집에서 나만의 카페를 만들어보세요.

모켄이 짓습니다



누구나 꿈꾸는 나만의 테라스.
클리프 오션 모켄에서 만들어보세요.
바쁜 일상 속 집안의 힐링 공간을 만들어 드립니다.

※상기 이미지는 소비자의 이해를 돕기 위한 것으로, 실제 시공과 차이가 있습니다.

모켄 부분 임대아파트

신개념 연금주택
내집도 사고, 월세도 받고!

- 거주와 임대수익 동시 실현
- 주택법상 1주택 해당
- 임대소득세 및 양도소득세
- 비과세 수혜
- 양도소득세 중과 미적용
- 상황에 따라 임대 & 자가 변형
- 오피스텔 대비 저렴한 관리비

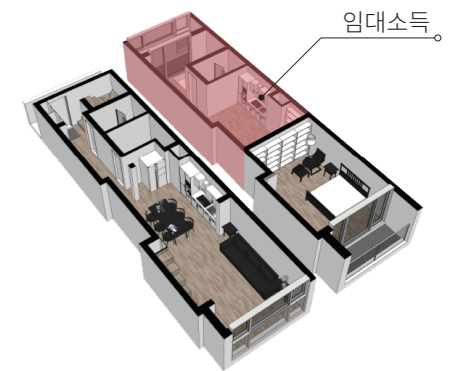


분리세대형 아파트

부분 임대아파트란? 아파트 주거공간 일부를 독립된 현관과 부엌, 화장실, 방으로 꾸며 세입자에게 임대할 수 있도록 설계한 주택. 집주인은 전, 월세로 임대소득을 올릴 수 있고, 학생 등 1~2인 가구는 독립적인 생활을 누릴 수 있으며, 원하면 공간을 통합해서 한 가구가 거주할 수도 있다.



주인세대 20평형
임차세대 20평형



독립 사용



이상을 현실로 만들고
그 현실을 세계에
반영하다

오션 클리프 모켄



세대분리 가능 | 복층구조

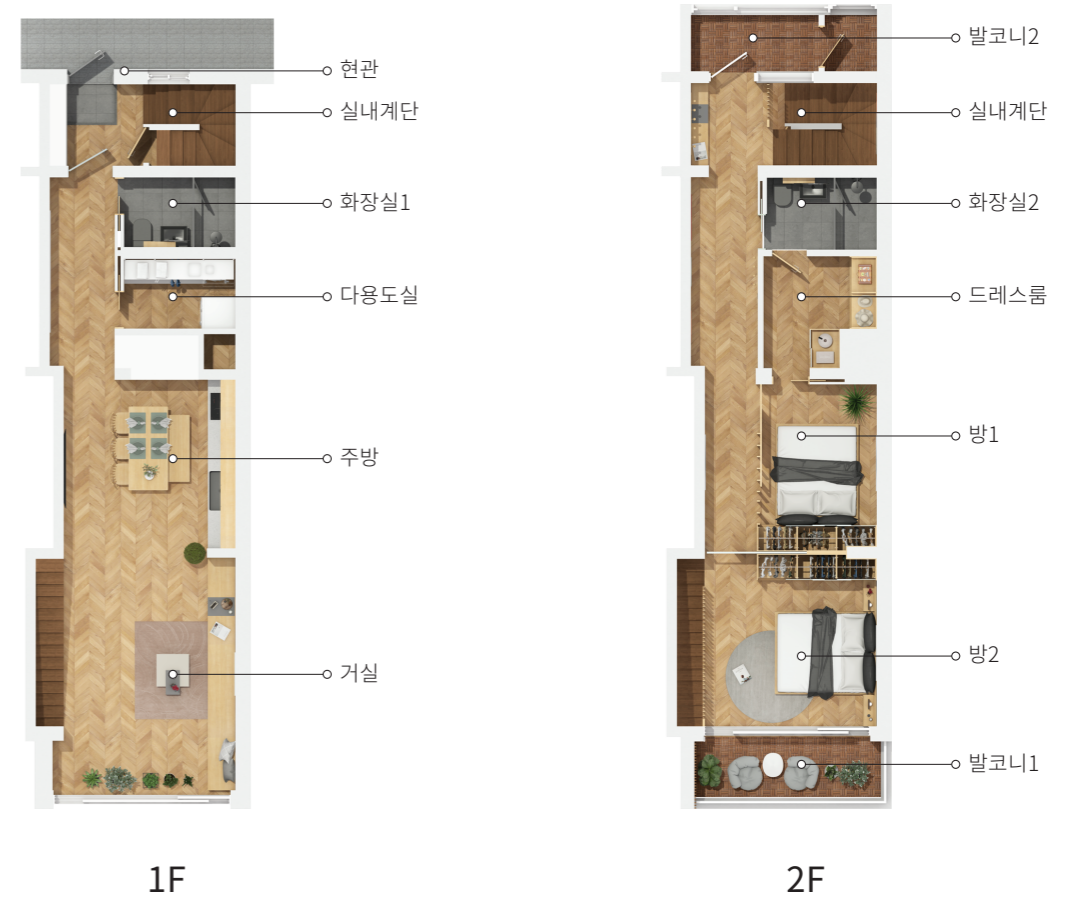
A type

G type

전 용 면 적 107.049㎡
주거전용면적 25.973㎡
기타공용면적 4.753㎡
서 비 스 면 적 19.110㎡
세 대 수 4세대

전 용 면 적 107.469㎡
주거전용면적 26.035㎡
기타공용면적 4.771㎡
서 비 스 면 적 19.530㎡
세 대 수 7세대

TOP View



PERSPEC View





세대분리 가능 | 복층구조

B type

H type

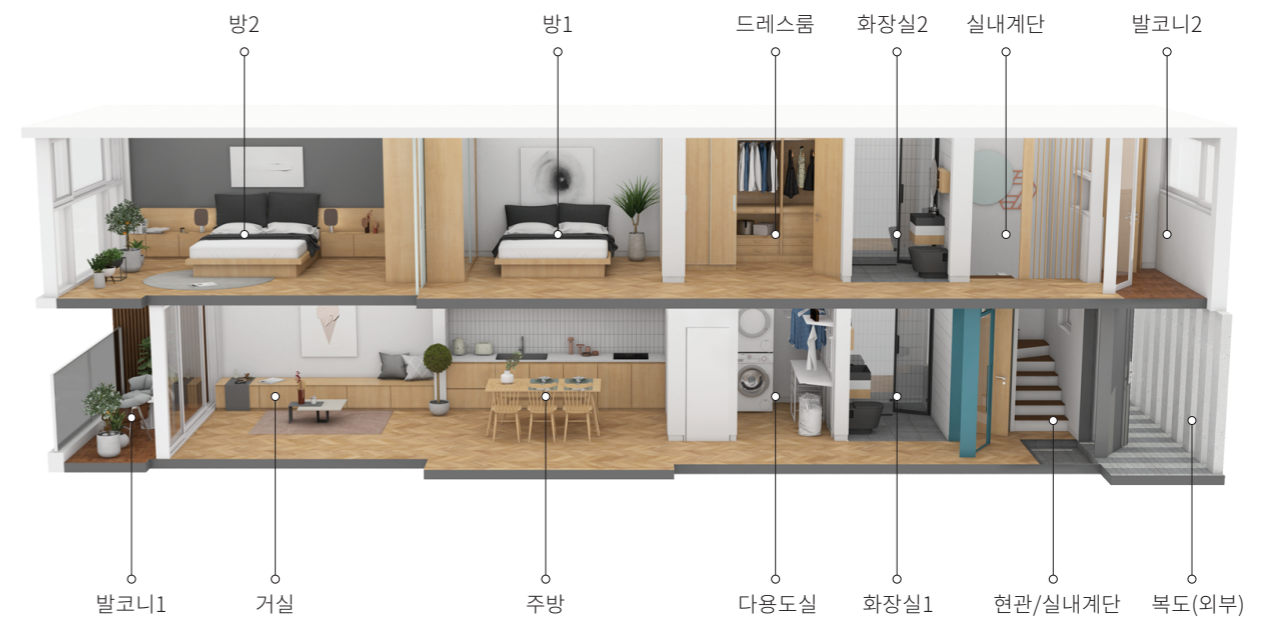
전 용 면 적 107.258㎡
 주거전용면적 25.795㎡
 기타공용면적 4.762㎡
 서 비 스 면 적 19.110㎡
 세 대 수 3세대

전 용 면 적 107.678㎡
 주거전용면적 25.857㎡
 기타공용면적 4.781㎡
 서 비 스 면 적 19.530㎡
 세 대 수 6세대

TOP View



PERSPEC View





세대분리 가능 | 복층구조

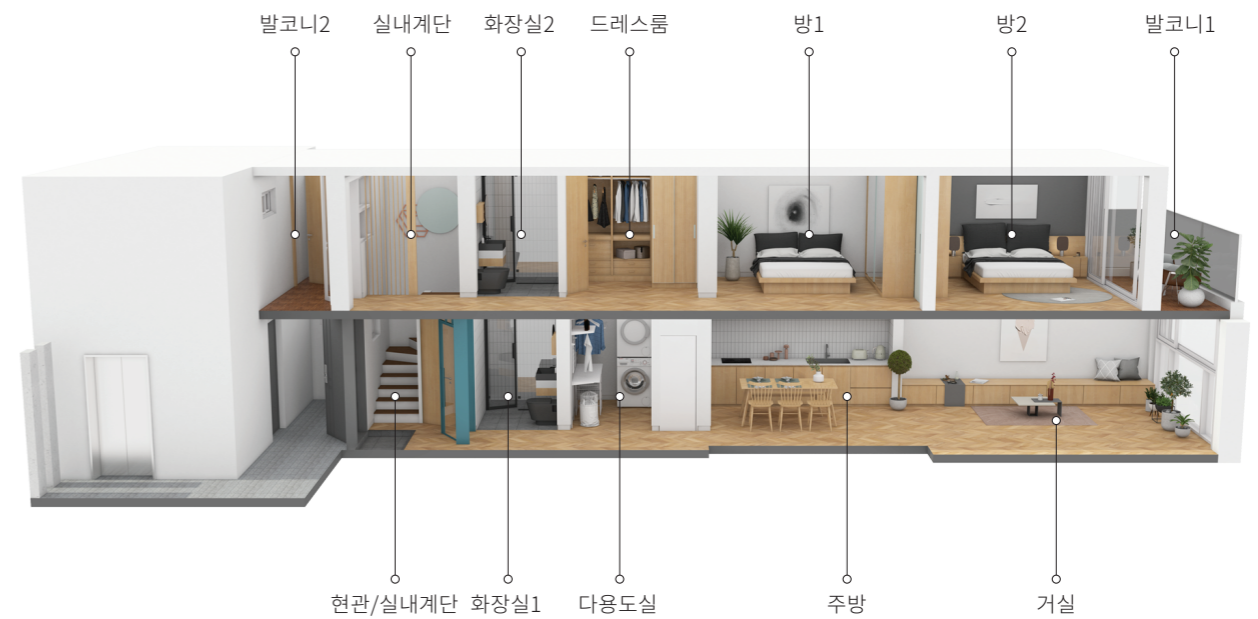
D type

전 용 면 적	114.227㎡
주거전용면적	27.775㎡
기타공용면적	5.071㎡
서 비 스 면 적	12.720㎡
세 대 수	3세대

TOP View



PERSPEC View





세대분리 가능 | 복층구조

C type

I type

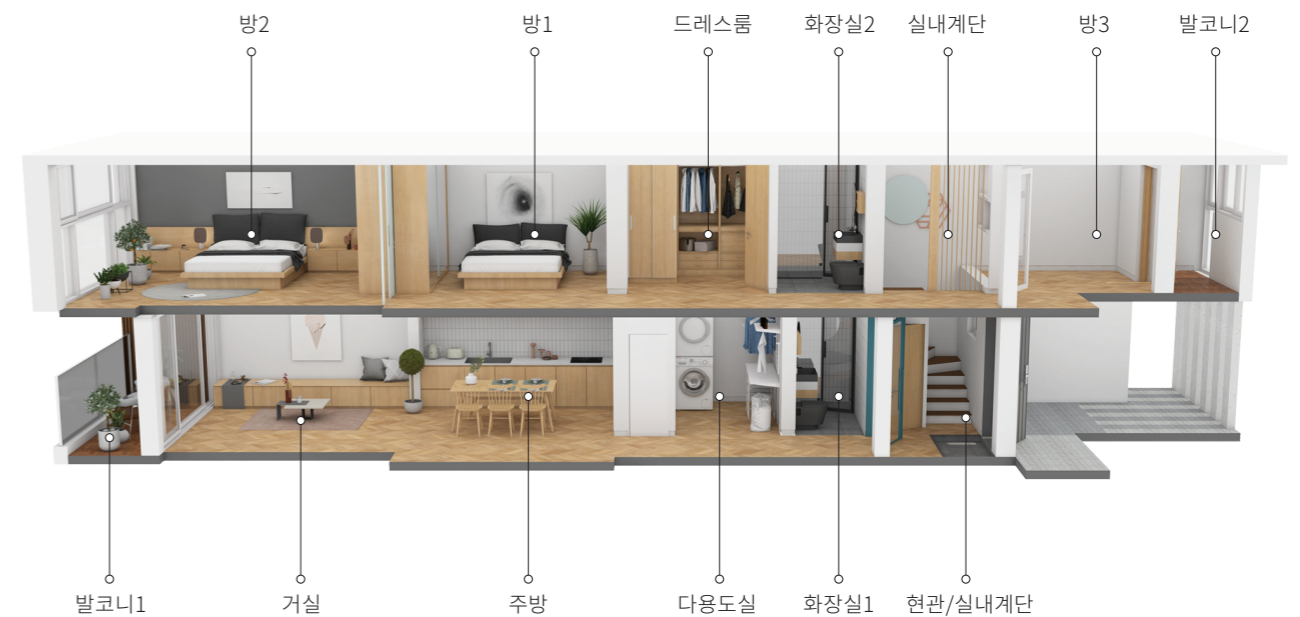
전 용 면 적 116.414㎡
 주거전용면적 28.099㎡
 기타공용면적 5.168㎡
 서 비 스 면 적 16.630㎡
 세 대 수 1세대

전 용 면 적 116.674㎡
 주거전용면적 28.138㎡
 기타공용면적 5.180㎡
 서 비 스 면 적 16.890㎡
 세 대 수 2세대

TOP View



PERSPEC View





세대분리 가능 | 복층구조

J type

전 용 면 적	179.492㎡
주거전용면적	40.789㎡
기타공용면적	7.970㎡
서 비 스 면 적	23.200㎡
세 대 수	1세대

TOP View



PERSPEC View



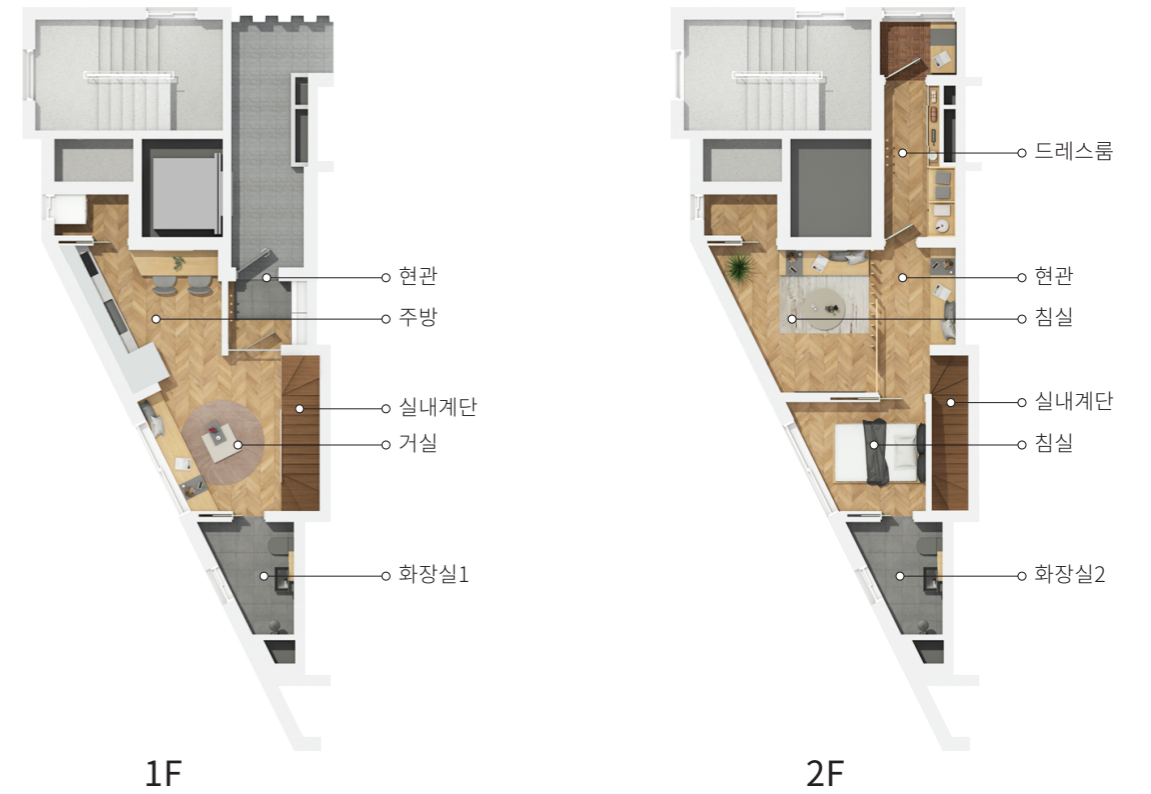
※상기 이미지는 소비자의 이해를 돕기 위한 것으로, 실제 시공과 차이가 있습니다.



복층구조

E type		F type	
전용면적	72.586㎡	전용면적	72.741㎡
주거전용면적	20.134㎡	주거전용면적	20.159㎡
기타공용면적	3.222㎡	기타공용면적	3.230㎡
서비스면적	3.100㎡	서비스면적	3.300㎡
세대수	1세대	세대수	1세대

TOP View



PERSPEC View



분양 정보 및 가격

층	호	타입	전용면적	주거공용	공급면적	기타공용	계약면적	분양가	대지지분	세대별토지비	건축비	VAT	분양총액
			m ²		m ²		m ²		m ²				
3층	301호	E Type	72.586 m ²	20.134 m ²	92.720 m ²	3.222 m ²	95.942 m ²	400,000,000	42.535 m ²	₩35,463,423	364,536,577		400,000,000
	302호	A Type	107.049 m ²	25.973 m ²	133.022 m ²	4.753 m ²	137.775 m ²	510,830,000	61.082 m ²	₩50,926,322	459,903,678	45,990,368	556,820,368
	303호	B Type	107.258 m ²	25.795 m ²	133.053 m ²	4.762 m ²	137.815 m ²	510,970,000	61.100 m ²	₩50,941,107	460,028,893	46,002,889	556,972,889
	304호	A Type	107.049 m ²	25.973 m ²	133.022 m ²	4.753 m ²	137.775 m ²	510,830,000	61.082 m ²	₩50,926,322	459,903,678	45,990,368	556,820,368
	305호	B Type	107.258 m ²	25.795 m ²	133.053 m ²	4.762 m ²	137.815 m ²	510,970,000	61.100 m ²	₩50,941,107	460,028,893	46,002,889	556,972,889
	306호	A Type	107.049 m ²	25.973 m ²	133.022 m ²	4.753 m ²	137.775 m ²	510,830,000	61.082 m ²	₩50,926,322	459,903,678	45,990,368	556,820,368
	307호	B Type	107.258 m ²	25.795 m ²	133.053 m ²	4.762 m ²	137.815 m ²	510,970,000	61.100 m ²	₩50,941,107	460,028,893	46,002,889	556,972,889
	308호	A Type	107.049 m ²	25.973 m ²	133.022 m ²	4.753 m ²	137.775 m ²	510,830,000	61.082 m ²	₩50,926,322	459,903,678	45,990,368	556,820,368
	309호	C Type	116.414 m ²	28.099 m ²	144.513 m ²	5.168 m ²	149.681 m ²	554,740,000	66.360 m ²	₩55,327,184	499,412,816	49,941,282	604,681,282
	310호	D Type	114.227 m ²	27.775 m ²	142.002 m ²	5.071 m ²	147.073 m ²	539,820,000	65.204 m ²	₩54,363,178	485,456,822	48,545,682	588,365,682
5층	501호	F Type	72.741 m ²	20.159 m ²	92.900 m ²	3.230 m ²	96.130 m ²	420,000,000	42.619 m ²	₩35,532,914	384,467,086		420,000,000
	502호	G Type	107.469 m ²	26.035 m ²	133.504 m ²	4.771 m ²	138.275 m ²	527,440,000	61.304 m ²	₩51,111,139	476,328,861	47,632,886	575,072,886
	503호	H Type	107.678 m ²	25.857 m ²	133.535 m ²	4.781 m ²	138.316 m ²	527,590,000	61.322 m ²	₩51,126,294	476,463,706	47,646,371	575,236,371
	504호	G Type	107.469 m ²	26.035 m ²	133.504 m ²	4.771 m ²	138.275 m ²	527,440,000	61.304 m ²	₩51,111,139	476,328,861	47,632,886	575,072,886
	505호	H Type	107.678 m ²	25.857 m ²	133.535 m ²	4.781 m ²	138.316 m ²	527,590,000	61.322 m ²	₩51,126,294	476,463,706	47,646,371	575,236,371
	506호	G Type	107.469 m ²	26.035 m ²	133.504 m ²	4.771 m ²	138.275 m ²	527,440,000	61.304 m ²	₩51,111,139	476,328,861	47,632,886	575,072,886
	507호	H Type	107.678 m ²	25.857 m ²	133.535 m ²	4.781 m ²	138.316 m ²	527,590,000	61.322 m ²	₩51,126,294	476,463,706	47,646,371	575,236,371
	508호	G Type	107.469 m ²	26.035 m ²	133.504 m ²	4.771 m ²	138.275 m ²	527,440,000	61.304 m ²	₩51,111,139	476,328,861	47,632,886	575,072,886
	509호	I Type	116.674 m ²	28.138 m ²	144.812 m ²	5.180 m ²	149.992 m ²	556,980,000	66.498 m ²	₩55,442,140	501,537,860	50,153,786	607,133,786
	510호	D Type	114.227 m ²	27.775 m ²	142.002 m ²	5.071 m ²	147.073 m ²	544,246,000	65.204 m ²	₩54,363,178	489,882,822	48,988,282	593,234,282
7층	701호	J Type	179.492 m ²	40.789 m ²	220.281 m ²	7.970 m ²	228.251 m ²	1,146,190,000	101.194 m ²	₩84,369,326	1,061,820,674	106,182,067	1,252,372,067
	702호	H Type	107.678 m ²	25.857 m ²	133.535 m ²	4.781 m ²	138.316 m ²	687,800,000	61.322 m ²	₩51,126,294	636,673,706	63,667,371	751,467,371
	703호	G Type	107.469 m ²	26.035 m ²	133.504 m ²	4.771 m ²	138.275 m ²	648,200,000	61.304 m ²	₩51,111,139	597,088,861	59,708,886	707,908,886
	704호	H Type	107.678 m ²	25.857 m ²	133.535 m ²	4.781 m ²	138.316 m ²	648,360,000	61.322 m ²	₩51,126,294	597,233,706	59,723,371	708,083,371
	705호	G Type	107.469 m ²	26.035 m ²	133.504 m ²	4.771 m ²	138.275 m ²	648,200,000	61.304 m ²	₩51,111,139	597,088,861	59,708,886	707,908,886
	706호	H Type	107.678 m ²	25.857 m ²	133.535 m ²	4.781 m ²	138.316 m ²	648,360,000	61.322 m ²	₩51,126,294	597,233,706	59,723,371	708,083,371
	707호	G Type	107.469 m ²	26.035 m ²	133.504 m ²	4.771 m ²	138.275 m ²	648,200,000	61.304 m ²	₩51,111,139	597,088,861	59,708,886	707,908,886
	708호	I Type	116.674 m ²	28.138 m ²	144.812 m ²	5.180 m ²	149.992 m ²	699,220,000	66.498 m ²	₩55,442,140	643,777,860	64,377,786	763,597,786
	709호	D Type	114.227 m ²	27.775 m ²	142.002 m ²	5.071 m ²	147.073 m ²	688,670,000	65.204 m ²	₩54,363,178	634,306,822	63,430,682	752,100,682
			3,165.583 m ²	767.446 m ²	3,933.029 m ²	140.544 m ²	4,073.573 m ²	16,747,746,000	1,806.000 m ²	₩1,505,731,000	15,242,015,000	1,449,301,134	18,197,047,134